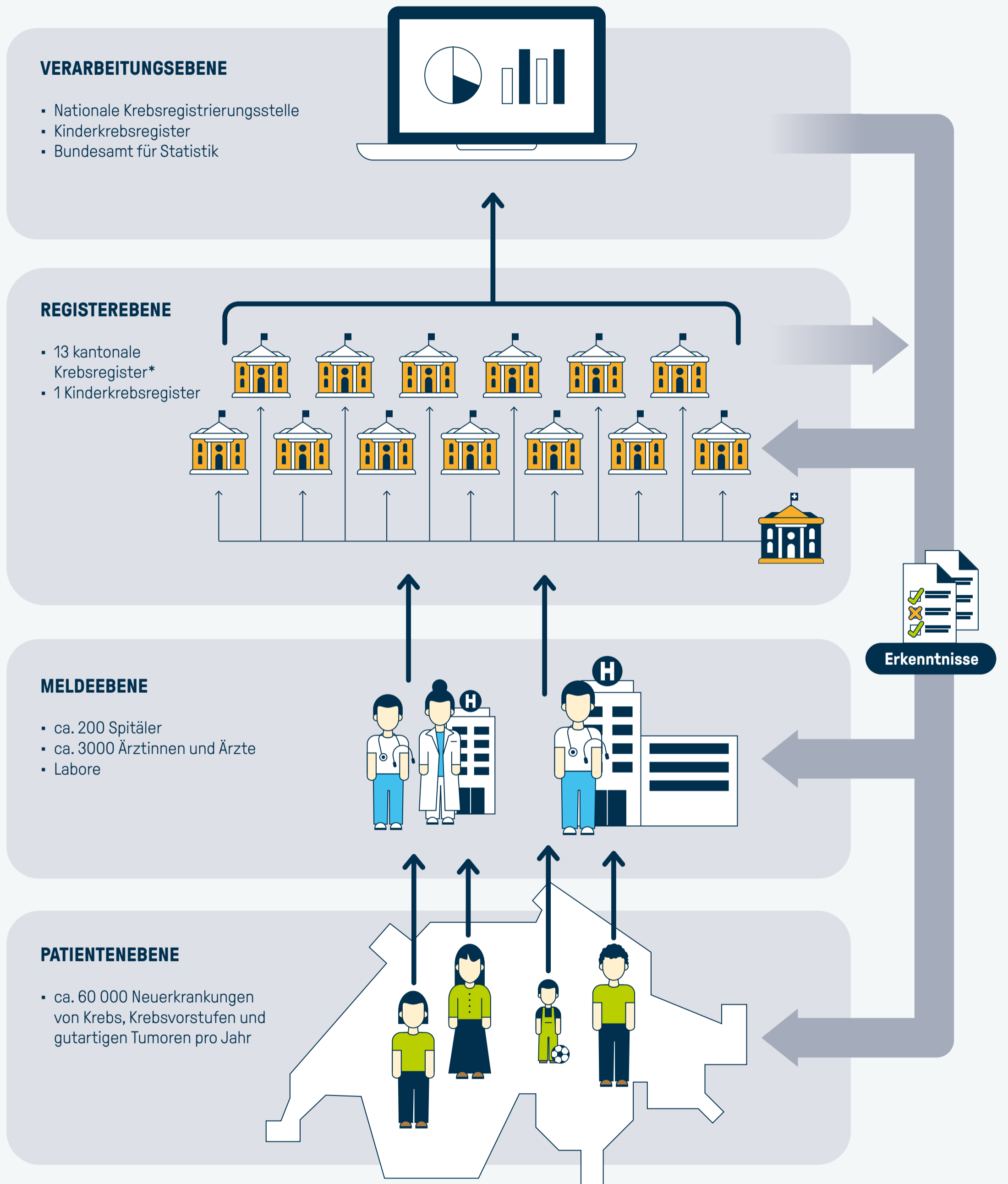


# Gut aufeinander abgestimmte Abläufe

## Föderales System zur Registrierung von Krebserkrankungen

Die von Spitälern, Arztpraxen und Laboren gemeldeten Daten zu Krebserkrankungen werden von den kantonalen Krebsregistern und vom Kinderkrebsregister gesammelt und kantonal sowie national ausgewertet und zu Erkenntnissen verarbeitet.



\*Einige Register sind für mehrere Kantone zuständig.